



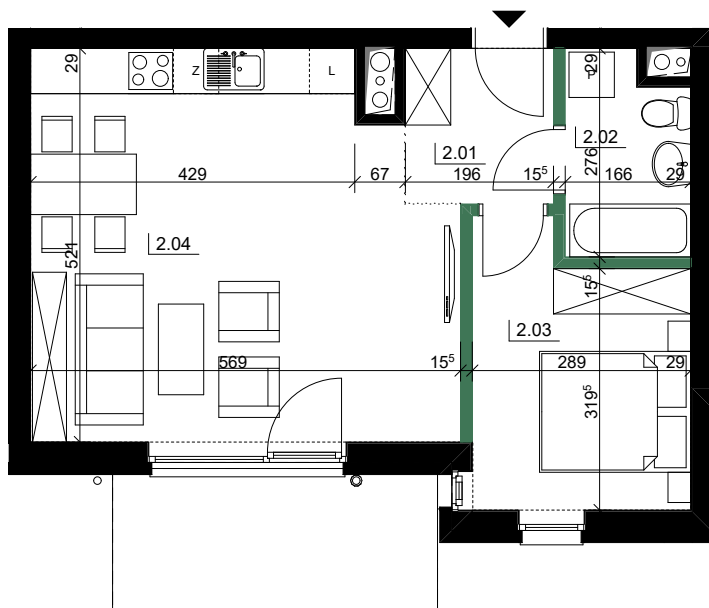
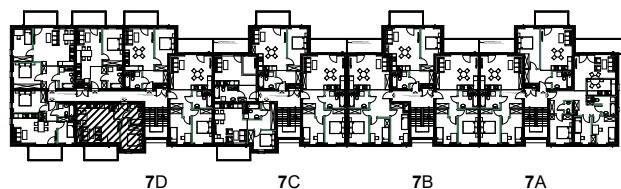
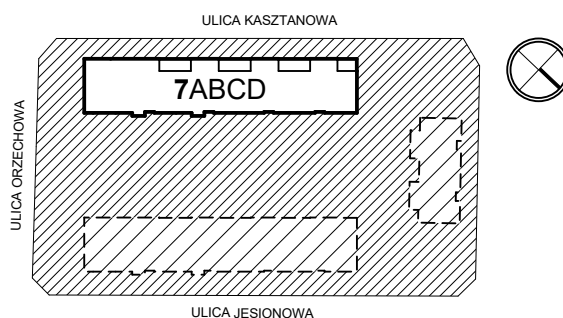
ORZECHOWA
OSADA

mieszkanie:

D07

kondygnacja: 1 PIĘTRO
liczba pokoi: 2
powierzchnia użytkowa: 45,68 m²
taras/balkon: 7,70 m²

PLAN SYTUACYJNY



2.01	PRZEDPOKÓJ	4,03
2.02	ŁAZIENKA	4,21
2.03	POKÓJ	9,99
2.04	POKÓJ DZIENNY + ANEKS KUCHENNY	27,45

45,68 m²



Nostradamus Plus Sp. z o.o.
Biuro sprzedaży:
ul. Kasztanowa 2B/11, Kobylniki
+48 791 374 109
sprzedaz@orzechowaosada.pl

Podane na karcie wymiary oraz powierzchnie pomieszczeń mają charakter projektowy i mogą nieznacznie różnić się od wymiarów i powierzchni w wybudowanym budynku. Umeblowanie oraz zagospodarowanie terenu jest tylko wizualizacją i nie stanowi oferty handlowej - ma jedynie charakter poglądowy, przybliżający wielkość mieszkania. Karta katalogowa mieszkania nie stanowi załącznika do umowy ani oferty w rozumieniu przepisów prawa. W orientacyjny sposób ilustruje ona plan apartamentu oraz jego powierzchnię. W toku dalszej pracy nad projektem zastrzegamy sobie prawo do wprowadzania zmian.