



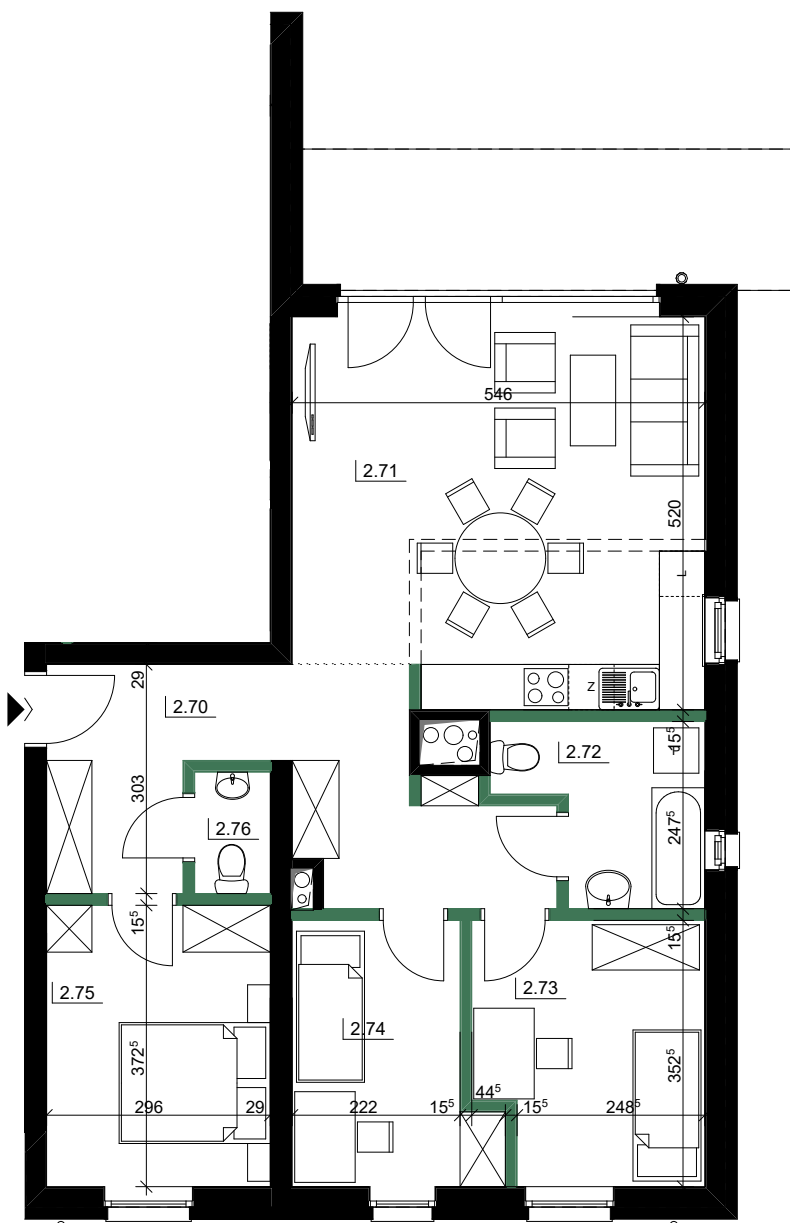
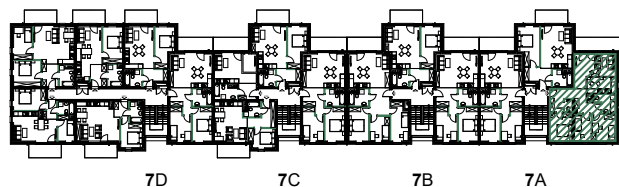
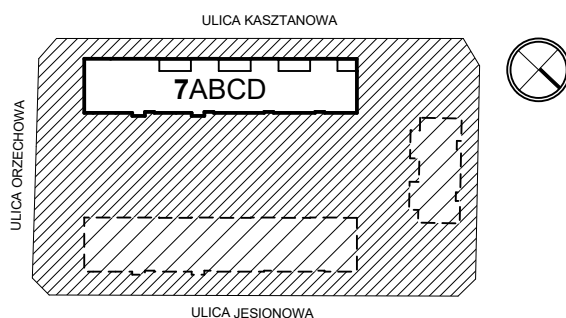
ORZECHOWA
OSADA

mieszkanie:

A06

kondygnacja: 1 PIĘTRO
liczba pokoi: 4
powierzchnia użytkowa: 79,27 m²
taras/balkon: 11,62 m²

PLAN SYTUACYJNY



2.70	PRZEDPOKÓJ + KOMUNIKACJA	15,00
2.71	POKÓJ DZIENNY + ANEKS KUCHENNY	27,35
2.72	ŁAZIENKA	5,46
2.73	POKÓJ	10,18
2.74	POKÓJ	8,42
2.75	POKÓJ	11,25
2.76	WC	1,61

79,27 m²



Nostradamus Plus Sp. z o.o.
Biuro sprzedaży:
ul. Kasztanowa 2B/11, Kobylniki
+48 791 374 109
sprzedaz@orzechowaosada.pl

Podane na karcie wymiary oraz powierzchnie pomieszczeń mają charakter projektowy i mogą nieznacznie różnić się od wymiarów i powierzchni w wybudowanym budynku. Umeblowanie oraz zagospodarowanie terenu jest tylko wizualizacją i nie stanowi oferty handlowej - ma jedynie charakter poglądowy, przybliżający wielkość mieszkania. Karta katalogowa mieszkania nie stanowi załącznika do umowy ani oferty w rozumieniu przepisów prawa. W orientacyjny sposób ilustruje ona plan apartamentu oraz jego powierzchnię. W toku dalszej pracy nad projektem zastrzegamy sobie prawo do wprowadzania zmian.