



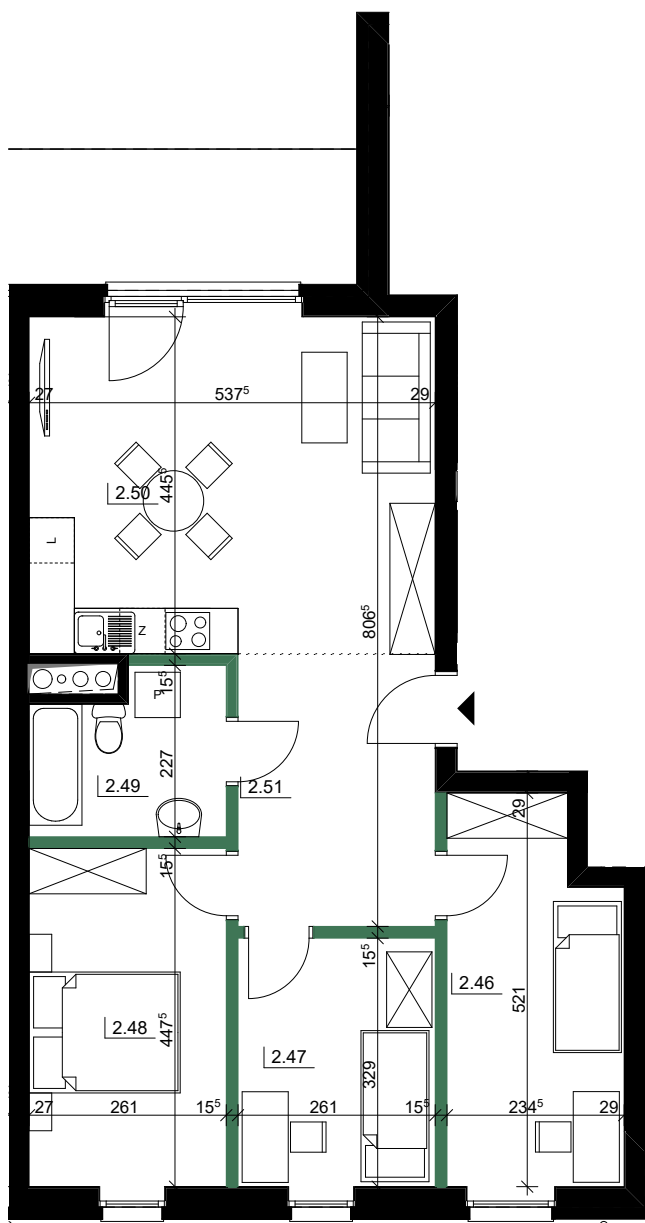
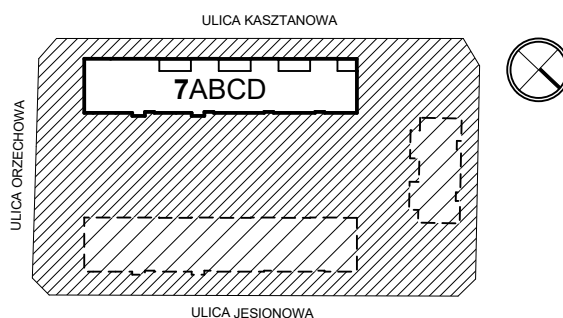
ORZECHOWA  
OSADA

mieszkanie:

# B04

kondygnacja: 1 PIĘTRO  
liczba pokoi: 4  
powierzchnia użytkowa: 70,56 m<sup>2</sup>  
taras/balkon: 8,33 m<sup>2</sup>

PLAN SYTUACYJNY



2.46	POKÓJ	11,54
2.47	POKÓJ	8,75
2.48	POKÓJ	11,68
2.49	ŁAZIENKA	5,24
2.50	POKÓJ DZIENNY + ANEKS KUCHENNY	23,96
2.51	PRZEDPOKÓJ	9,39

**70,56 m<sup>2</sup>**



Nostradamus Plus Sp. z o.o.

**Biuro sprzedaży:**

ul. Kasztanowa 2B/11, Kobylniki

+48 791 374 109

sprzedaz@orzechowaosada.pl

Podane na karcie wymiary oraz powierzchnie pomieszczeń mają charakter projektowy i mogą nieznacznie różnić się od wymiarów i powierzchni w wybudowanym budynku. Umeblowanie oraz zagospodarowanie terenu jest tylko wizualizacją i nie stanowi oferty handlowej - ma jedynie charakter poglądowy, przybliżający wielkość mieszkania. Karta katalogowa mieszkania nie stanowi załącznika do umowy ani oferty w rozumieniu przepisów prawa. W orientacyjny sposób ilustruje ona plan apartamentu oraz jego powierzchnię. W toku dalszej pracy nad projektem zastrzegamy sobie prawo do wprowadzania zmian.