



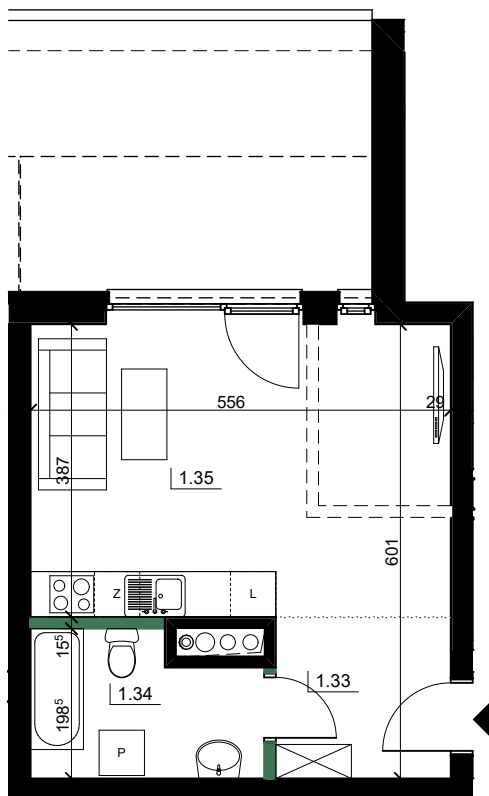
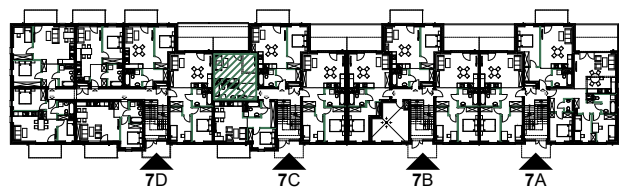
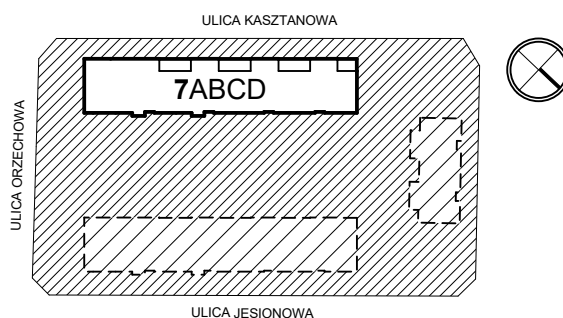
ORZECHOWA  
OSADA

mieszkanie:

**C02**

kondygnacja: PARTER  
 liczba pokoi: 1  
 powierzchnia użytkowa: 31,90 m<sup>2</sup>  
 taras/balkon: 16,75 m<sup>2</sup>

PLAN SYTUACYJNY



|      |                                |       |
|------|--------------------------------|-------|
| 1.33 | PRZEDPOKÓJ                     | 4,92  |
| 1.34 | ŁAZIENKA                       | 5,45  |
| 1.35 | POKÓJ DZIENNY + ANEKS KUCHENNY | 21,53 |

**31,90 m<sup>2</sup>**



Nostradamus Plus Sp. z o.o.  
**Biuro sprzedaży:**  
 ul. Kasztanowa 2B/11, Kobylniki  
 +48 791 374 109  
 sprzedaz@orzechowaosada.pl

Podane na karcie wymiary oraz powierzchnie pomieszczeń mają charakter projektowy i mogą nieznacznie różnić się od wymiarów i powierzchni w wybudowanym budynku. Umeblowanie oraz zagospodarowanie terenu jest tylko wizualizacją i nie stanowi oferty handlowej - ma jedynie charakter poglądowy, przybliżający wielkość mieszkania. Karta katalogowa mieszkania nie stanowi załącznika do umowy ani oferty w rozumieniu przepisów prawa. W orientacyjny sposób ilustruje ona plan apartamentu oraz jego powierzchnię. W toku dalszej pracy nad projektem zastrzegamy sobie prawo do wprowadzania zmian.