



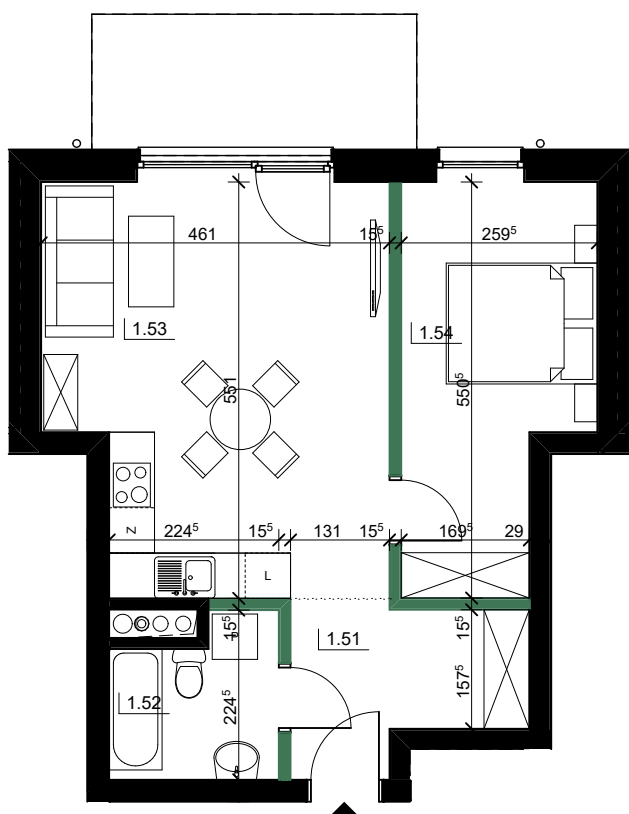
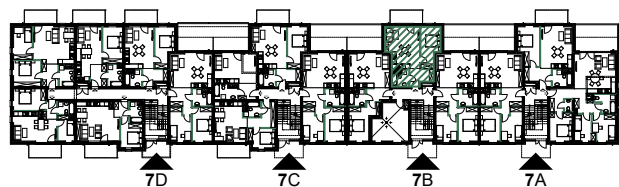
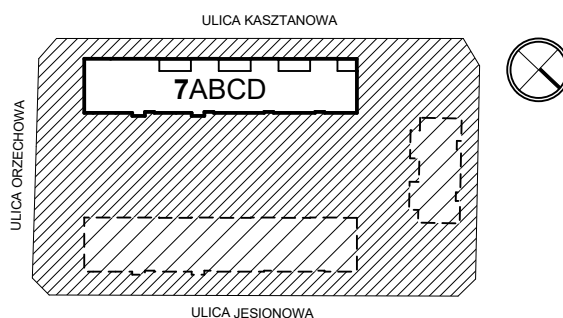
ORZECHOWA
OSADA

mieszkanie:

B02

kondygnacja: PARTER
liczba pokoi: 2
powierzchnia użytkowa: 46,09 m²
taras/balkon: 7,70 m²

PLAN SYTUACYJNY



1.51	PRZEDPOKÓJ	6,00
1.52	ŁAZIENKA	4,36
1.53	POKÓJ DZIENNY + ANEKS KUCHENNY	23,42
1.54	POKÓJ	12,31

46,09 m²



Nostradamus Plus Sp. z o.o.

Biuro sprzedaży:

ul. Kasztanowa 2B/11, Kobylniki

+48 791 374 109

sprzedaz@orzechowaosada.pl

Podane na karcie wymiary oraz powierzchnie pomieszczeń mają charakter projektowy i mogą nieznacznie różnić się od wymiarów i powierzchni w wybudowanym budynku. Umeblowanie oraz zagospodarowanie terenu jest tylko wizualizacją i nie stanowi oferty handlowej - ma jedynie charakter poglądowy, przybliżający wielkość mieszkania. Karta katalogowa mieszkania nie stanowi załącznika do umowy ani oferty w rozumieniu przepisów prawa. W orientacyjny sposób ilustruje ona plan apartamentu oraz jego powierzchnię. W toku dalszej pracy nad projektem zastrzegamy sobie prawo do wprowadzania zmian.