



ORZECHOWA
OSADA

mieszkanie:

D22

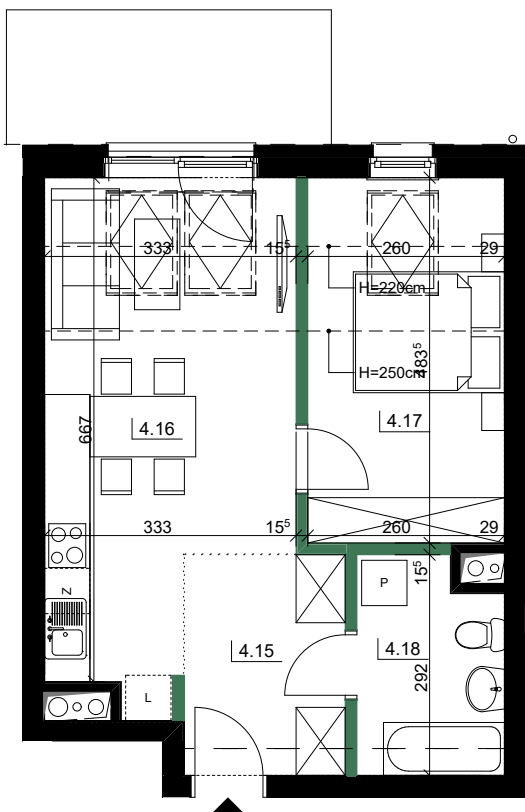
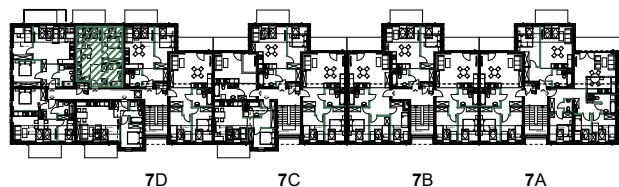
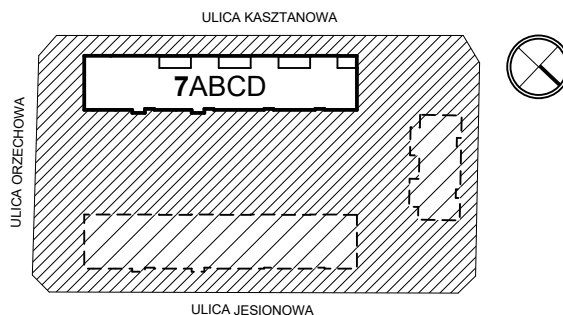
kondygnacja: [PODDASZE UŻYTKOWE] 3 PIĘTRO

liczba pokoi: 2

powierzchnia użytkowa: 41,19 m²

taras/balkon: 7,70 m²

PLAN SYTUACYJNY



4.15	PRZEDPOKÓJ	6,21
4.16	POKÓJ DZIENNY + ANEKS KUCHENNY	18,38
4.17	POKÓJ	11,27
4.18	ŁAZIENKA	5,33

41,19 m²

UWAGA:
OBLICZENIE POWIERZCHNI ZGODNIE Z PN-ISO 9836:2022-07, Z UWZGLĘDNIENIEM ZASADY
ZALICZANIA DO POW. UŻYTKOWEJ CZĘŚCI POMIESZCZEŃ O WYSOKOŚCI (H):
H > 2,20 m: 100%, 1,40 m < H < 2,20 m: 50%, H < 1,40 m: NIE WLICZA SIĘ.



Nostradamus Plus Sp. z o.o.

Biuro sprzedaży:

ul. Kasztanowa 2B/11, Kobylniki

+48 791 374 109

sprzedaz@orzechowaosada.pl

Podane na karcie wymiary oraz powierzchnie pomieszczeń mają charakter projektowy i mogą nieznacznie różnić się od wymiarów i powierzchni w wybudowanym budynku. Umeblowanie oraz zagospodarowanie terenu jest tylko wizualizacją i nie stanowi oferty handlowej - ma jedynie charakter poglądowy, przybliżający wielkość mieszkania. Karta katalogowa mieszkania nie stanowi załącznika do umowy ani oferty w rozumieniu przepisów prawa. W orientacyjny sposób ilustruje ona plan apartamentu oraz jego powierzchnię. W toku dalszej pracy nad projektem zastrzegamy sobie prawo do wprowadzania zmian.