



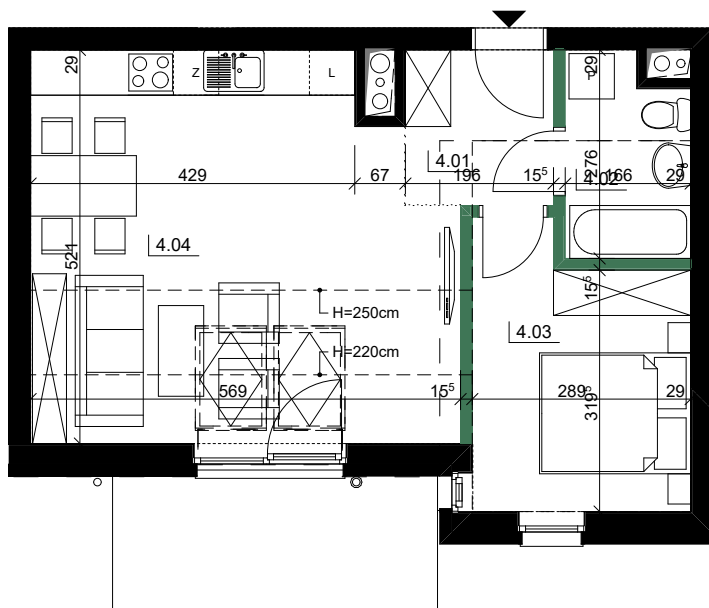
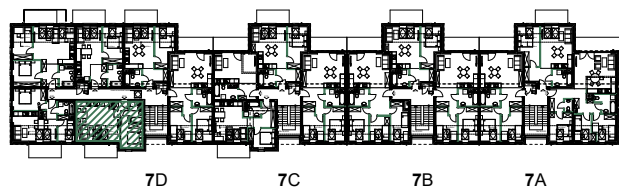
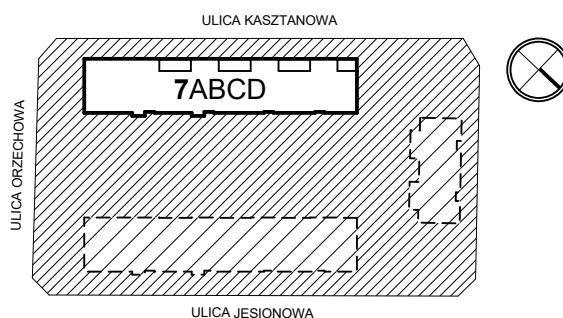
ORZECHOWA  
OSADA

mieszkanie:

# D19

kondygnacja: [PODDASZE UŻYTKOWE] 3 PIĘTRO  
liczba pokoi: 2  
powierzchnia użytkowa: 42,81 m<sup>2</sup>  
taras/balkon: 7,70 m<sup>2</sup>

## PLAN SYTUACYJNY



4.01	PRZEDPOKÓJ	4,03
4.02	ŁAZIENKA	4,21
4.03	POKÓJ	9,99
4.04	POKÓJ DZIENNY + ANEKS KUCHENNY	24,58

**42,81 m<sup>2</sup>**

UWAGA:  
OBLICZENIE POWIERZCHNI ZGODNIE Z PN-ISO 9836:2022-07, Z UWZGLĘDNIENIEM ZASADY  
ZALICZANIA DO POW. UŻYTKOWEJ CZĘŚCI POMIESZCZEŃ O WYSOKOŚCI (H):  
H > 2,20 m: 100%, 1,40 m < H < 2,20 m: 50%, H < 1,40 m: NIE WLICZA SIĘ.



Nostradamus Plus Sp. z o.o.

**Biuro sprzedaży:**

ul. Kasztanowa 2B/11, Kobylniki

+48 791 374 109

sprzedaz@orzechowaosada.pl

Podane na karcie wymiary oraz powierzchnie pomieszczeń mają charakter projektowy i mogą nieznacznie różnić się od wymiarów i powierzchni w wybudowanym budynku. Umeblowanie oraz zagospodarowanie terenu jest tylko wizualizacją i nie stanowi oferty handlowej - ma jedynie charakter poglądowy, przybliżający wielkość mieszkania. Karta katalogowa mieszkania nie stanowi załącznika do umowy ani oferty w rozumieniu przepisów prawa. W orientacyjny sposób ilustruje ona plan apartamentu oraz jego powierzchnię. W toku dalszej pracy nad projektem zastrzegamy sobie prawo do wprowadzania zmian.