



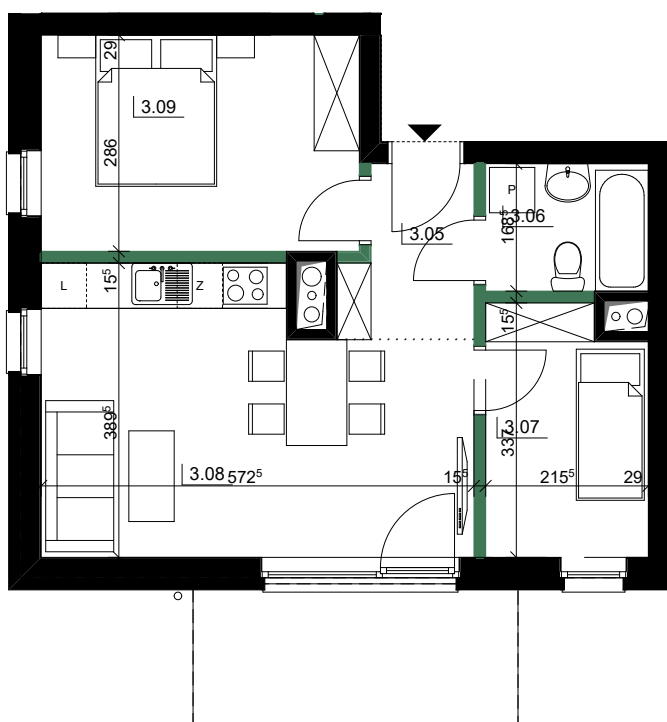
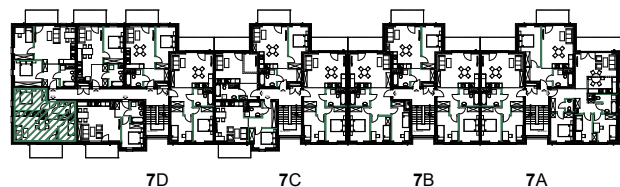
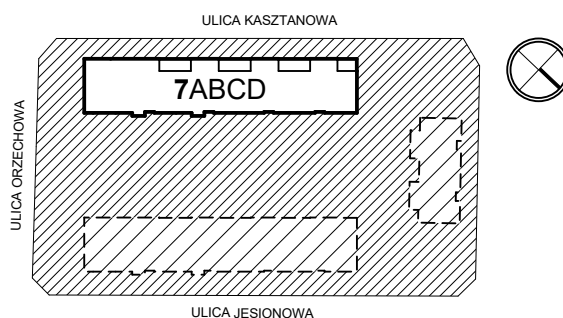
ORZECHOWA
OSADA

mieszkanie:

D14

kondygnacja: 2 PIĘTRO
liczba pokoi: 3
powierzchnia użytkowa: 45,96 m²
taras/balkon: 7,70 m²

PLAN SYTUACYJNY



| | | |
|------|--------------------------------|-------|
| 3.05 | PRZEDPOKÓJ | 3,61 |
| 3.06 | ŁAZIENKA | 3,63 |
| 3.07 | POKÓJ | 6,88 |
| 3.08 | POKÓJ DZIENNY + ANEKS KUCHENNY | 19,79 |
| 3.09 | POKÓJ | 12,05 |

45,96 m²



Nostradomus Plus Sp. z o.o.

Biuro sprzedaży:

ul. Kasztanowa 2B/11, Kobylniki

+48 791 374 109

sprzedaz@orzechowaosada.pl

Podane na karcie wymiary oraz powierzchnie pomieszczeń mają charakter projektowy i mogą nieznacznie różnić się od wymiarów i powierzchni w wybudowanym budynku. Umeblowanie oraz zagospodarowanie terenu jest tylko wizualizacją i nie stanowi oferty handlowej - ma jedynie charakter poglądowy, przybliżający wielkość mieszkania. Karta katalogowa mieszkania nie stanowi załącznika do umowy ani oferty w rozumieniu przepisów prawa. W orientacyjny sposób ilustruje ona plan apartamentu oraz jego powierzchnię. W toku dalszej pracy nad projektem zastrzegamy sobie prawo do wprowadzania zmian.