



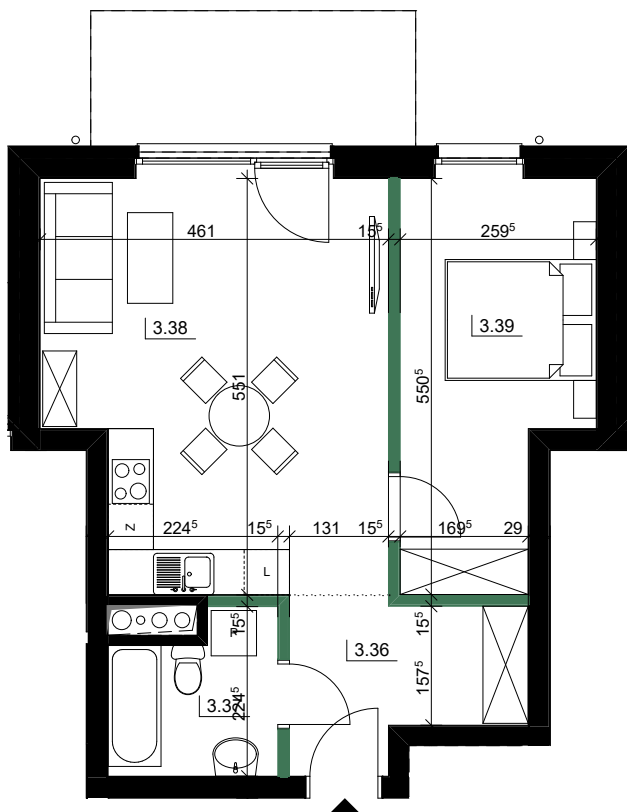
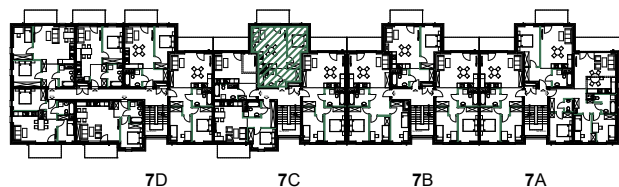
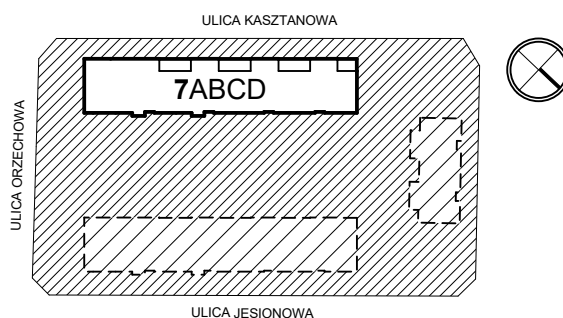
ORZECHOWA  
OSADA

mieszkanie:

# C11

kondygnacja: 2 PIĘTRO  
liczba pokoi: 2  
powierzchnia użytkowa: 46,09 m<sup>2</sup>  
taras/balkon: 7,70 m<sup>2</sup>

PLAN SYTUACYJNY



3.36	PRZEDPOKÓJ	6,00
3.37	ŁAZIENKA	4,36
3.38	POKÓJ DZIENNY + ANEKS KUCHENNY	23,42
3.39	POKÓJ	12,31

**46,09 m<sup>2</sup>**



Nostradamus Plus Sp. z o.o.

**Biuro sprzedaży:**

ul. Kasztanowa 2B/11, Kobylniki

+48 791 374 109

sprzedaz@orzechowaosada.pl

Podane na karcie wymiary oraz powierzchnie pomieszczeń mają charakter projektowy i mogą nieznacznie różnić się od wymiarów i powierzchni w wybudowanym budynku. Umeblowanie oraz zagospodarowanie terenu jest tylko wizualizacją i nie stanowi oferty handlowej - ma jedynie charakter poglądowy, przybliżający wielkość mieszkania. Karta katalogowa mieszkania nie stanowi załącznika do umowy ani oferty w rozumieniu przepisów prawa. W orientacyjny sposób ilustruje ona plan apartamentu oraz jego powierzchnię. W toku dalszej pracy nad projektem zastrzegamy sobie prawo do wprowadzania zmian.