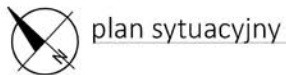
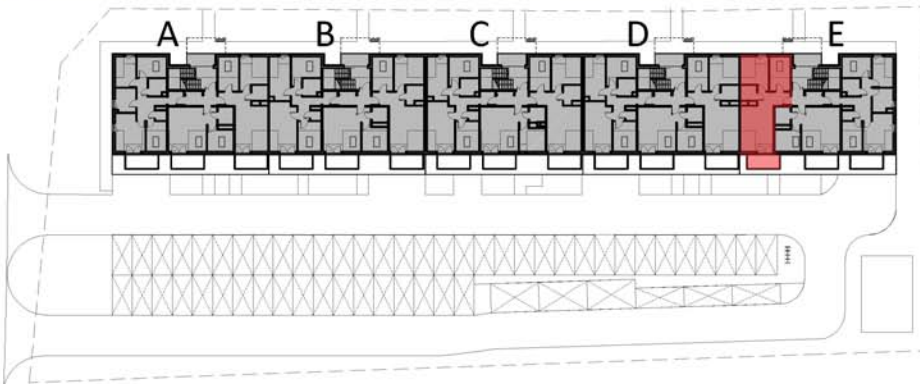


BUDYNEK MIESZKALNY WIELORODZINNY

Kobylniki

segment/piętro/numer - rodzaj

E0301 - Mieszkanie trzypokojowe

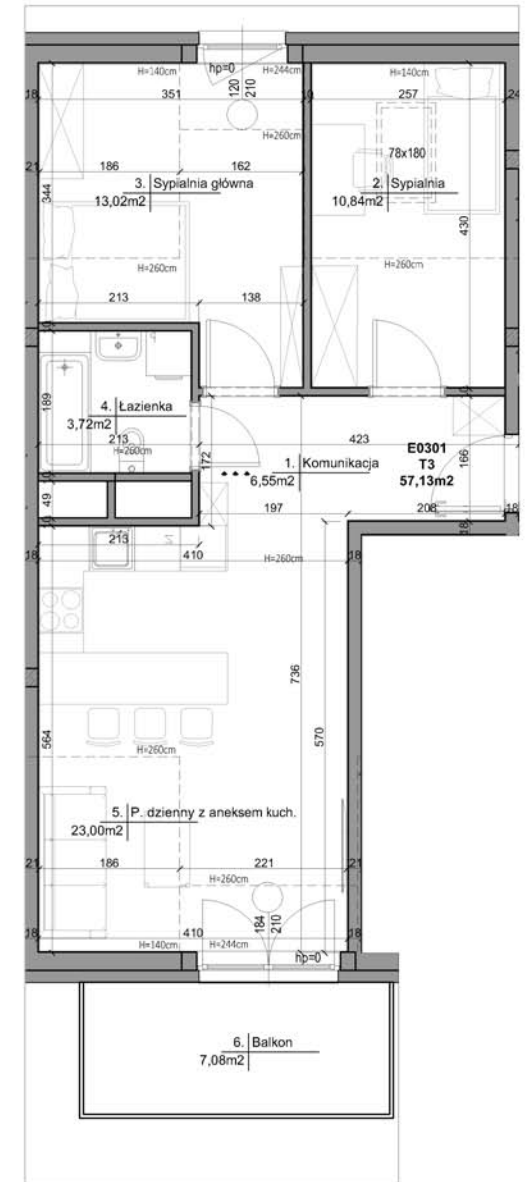


Zestawienie powierzchni podłogi - poziom +3

1	Komunikacja	6,55 m ²
2	Sypialnia	10,84 m ²
3	Sypialnia główna	13,02 m ²
4	Łazienka	3,72 m ²
5	P. dzienny z aneksem kuchennym	23 m ²
		57,13 m ²

Powierzchnia użytkowa

6	Balkon	7,08 m ²
---	--------	---------------------



INWESTOR:
NOSTRADOMUS Sp. z o.o.
Ul. Zakręt 26/1
60-351 Poznań
Tel. 60-62-20-077
NIP 779-252-42-82

rzut lokalu
poziom +3



opracowanie/wydanie
Poznań, czerwiec 2021

e-mail: biuro@orzechowaosada.pl

Przedstawione wizualizacje nie stanowią oferty handlowej w rozumieniu art. 66 §1 kodeksu cywilnego oraz innych właściwych przepisów prawnych. Rozpowszechnianie i powielanie niniejszej dokumentacji bez zgody posiadacza Praw Autorskich jest zabronione. Dz.U.24/19/94, poz.83, art. 115-118