

# BUDYNEK MIESZKALNY WIELORODZINNY

Kobylniki

segment/piętro/numer - rodzaj

**D0301** - Mieszkanie trzypokojowe



plan sytuacyjny

opracowanie/wydanie  
Poznań, czerwiec 2021

BIURO SPRZEDAŻY:  
Poznań Nieruchomości  
Jasielska 14e/8  
60-467 Poznań  
Tel. +48 530 99 41 43  
Tel. +48 609 68 69 49  
e-mail: [biuro@orzechowaosada.pl](mailto:biuro@orzechowaosada.pl)

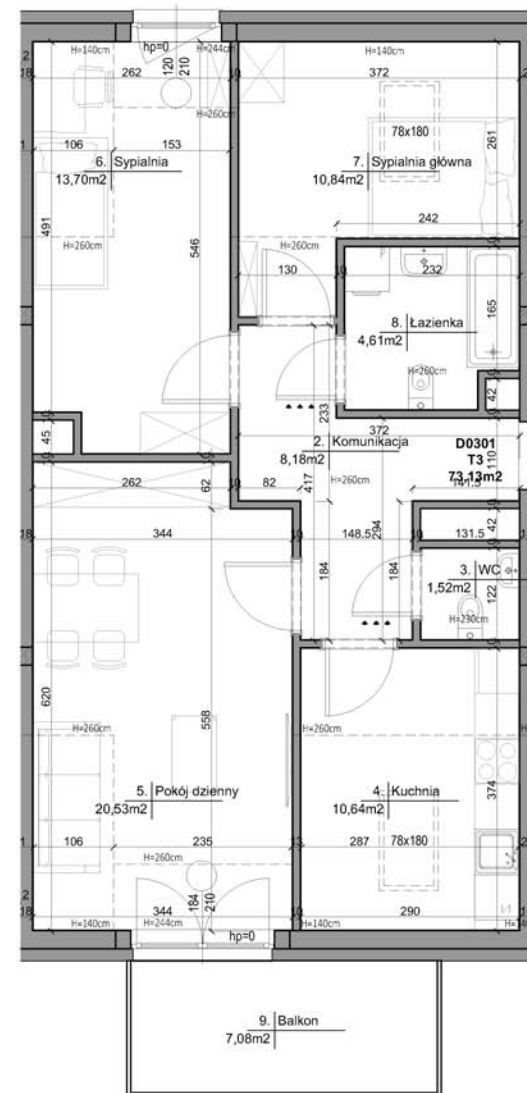


## Zestawienie powierzchni podłogi - poziom +3

1	Przedsiónek	3,11 m <sup>2</sup>
2	Komunikacja	8,18 m <sup>2</sup>
3	WC	1,52 m <sup>2</sup>
4	Kuchnia	10,64 m <sup>2</sup>
5	Pokój dzienny	20,53 m <sup>2</sup>
6	Sypialnia	13,7 m <sup>2</sup>
7	Sypialnia główna	10,84 m <sup>2</sup>
8	Łazienka	4,61 m <sup>2</sup>

**Powierzchnia użytkowa 65,98 m<sup>2</sup>**

9	Balkon	7,08 m <sup>2</sup>
---	--------	---------------------



**NOSTRA DOMUS**

INWESTOR:  
NOSTRADOMUS Sp. z o.o.  
Ul. Zakręt 26/1  
60-351 Poznań  
Tel. 60-62-20-077  
NIP 779-252-42-82

rzut lokalu  
poziom +3



Przedstawione wizualizacje nie stanowią oferty handlowej w rozumieniu art. 66 §1 kodeksu cywilnego oraz innych właściwych przepisów prawnych. Rozpowszechnianie i powielanie niniejszej dokumentacji bez zgody posiadacza Praw Autorskich jest zabronione. Dz.U.24/19/94, poz.83, art. 115-118