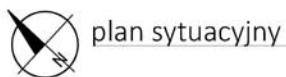
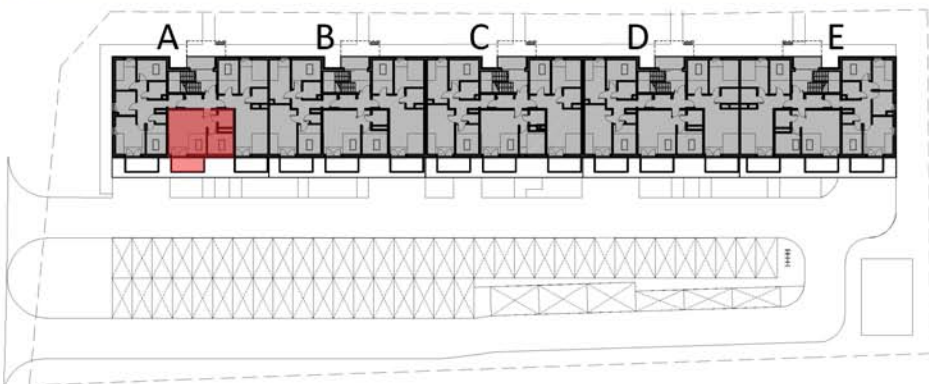


# BUDYNEK MIESZKALNY WIELORODZINNY

Kobylniki

segment/piętro/numer - rodzaj

**A0302** - Mieszkanie dwupokojowe



plan sytuacyjny

BIURO SPRZEDAŻY:  
Poznań Nieruchomości  
Jasielska 14e/8  
60-467 Poznań  
Tel. +48 530 99 41 43  
Tel. +48 609 68 69 49

e-mail: [biuro@orzechowaosada.pl](mailto:biuro@orzechowaosada.pl)

opracowanie/wydanie  
Poznań, czerwiec 2021

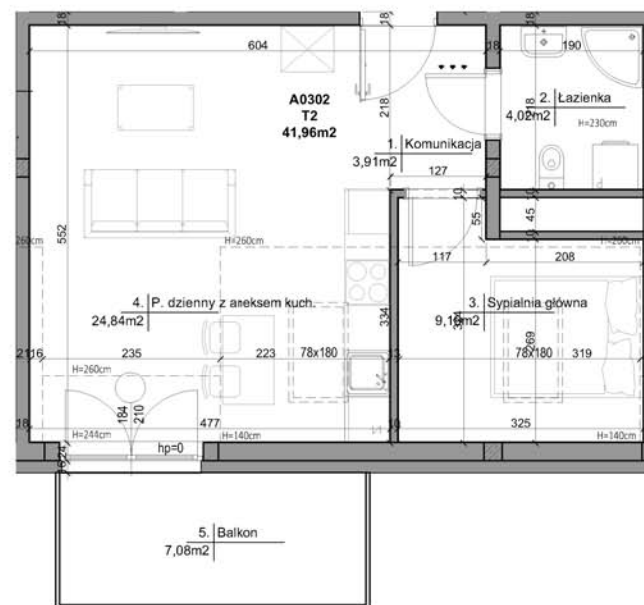


## Zestawienie powierzchni podłogi - poziom +3

1	Komunikacja	3,91 m <sup>2</sup>
2	Łazienka	4,02 m <sup>2</sup>
3	Sypialnia główna	9,19 m <sup>2</sup>
4	P. dzienny z aneksem kuchennym	24,84 m <sup>2</sup>
		41,96 m <sup>2</sup>

**Powierzchnia użytkowa 37,34 m<sup>2</sup>**

5	Balkon	7,08 m <sup>2</sup>
---	--------	---------------------



**NOSTRA DOMUS**

INWESTOR:  
NOSTRADOMUS Sp. z o.o.  
Ul. Zakręt 26/1  
60-351 Poznań  
Tel. 60-62-20-077  
NIP 779-252-42-82

rzut lokalu  
poziom +3



Przedstawione wizualizacje nie stanowią oferty handlowej w rozumieniu art. 66 §1 kodeksu cywilnego oraz innych właściwych przepisów prawnych. Rozpowszechnianie i powielanie niniejszej dokumentacji bez zgody posiadacza Praw Autorskich jest zabronione. Dz.U.24/19/94, poz.83, art. 115-118